

PLAC GRILLOWY- szczegóły stóp fund. oraz połączeń SKALA 1:25

Złącza ciesielskie-do wmurowania PPS 80 /80x202x4, 26 szt

Podstawa PPS ułatwia montaż elementów drewnianych z betonem, zapewnia odpowiednią dyktację drewna od podłoża. Złącze jest wykonane z blachy stalowej S235 + ocynk galwaniczny srebrny, grubość 4,0 mm. Sposób zamocowania przez dzięki wkrętom do drewna fi 10,0 mm lub śruby M10.



Złącza ciesielskie-do wmurowania PSC 90 /90x200x3,0 10 szt

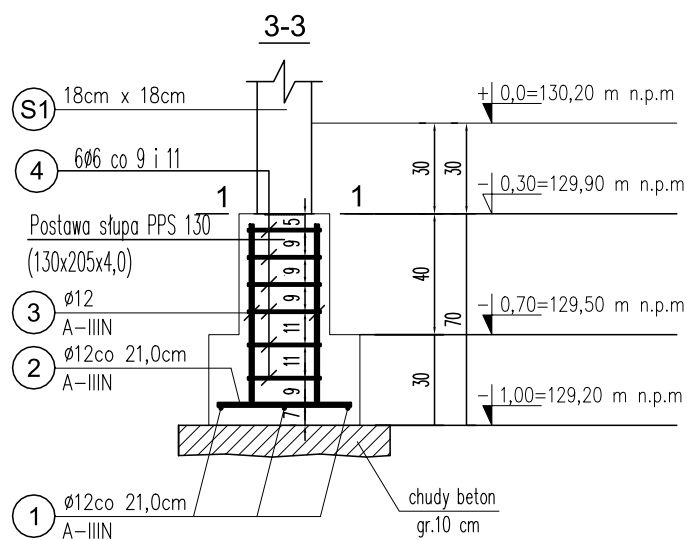
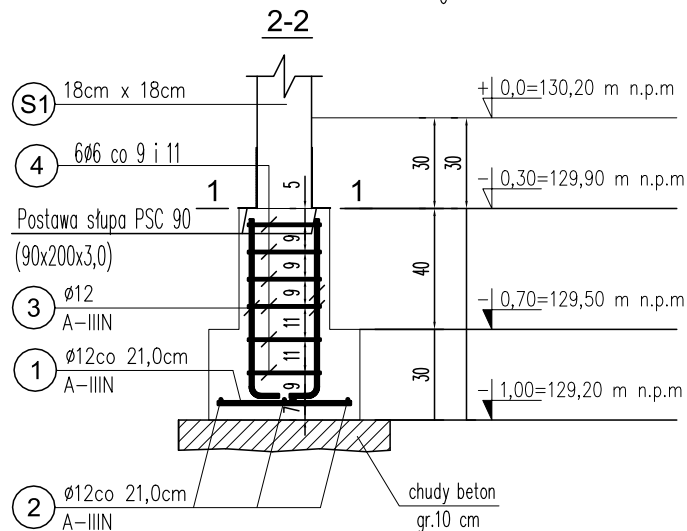
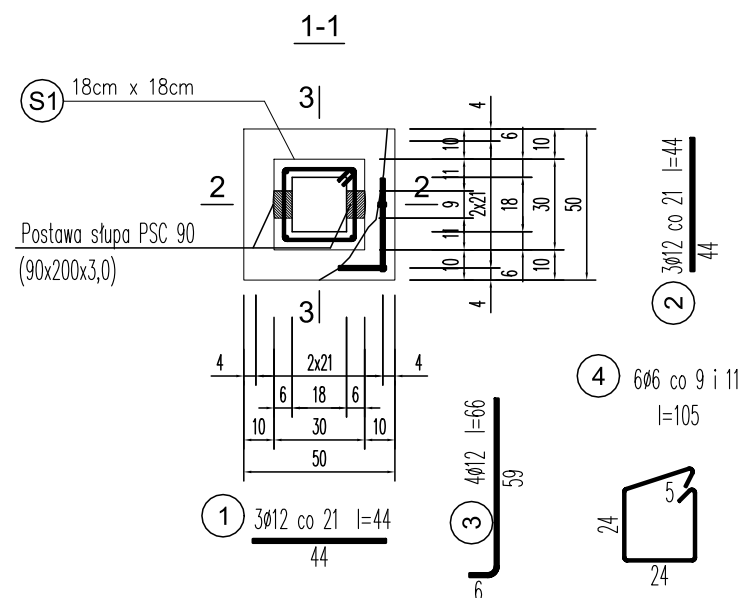
Podstawy PSC nie wiele ważą, są wykorzystywane do łączenia drewnianych słupów z betonem. Tego typu podstawa jest minimalistyczna w formie i prezentuje się zdecydowanie dyskretniej niż inne formy montażowe. Stosując dwie jednocześnie podstawy PSC, uda się bez problemu zamocować słup w każdym przekroju.



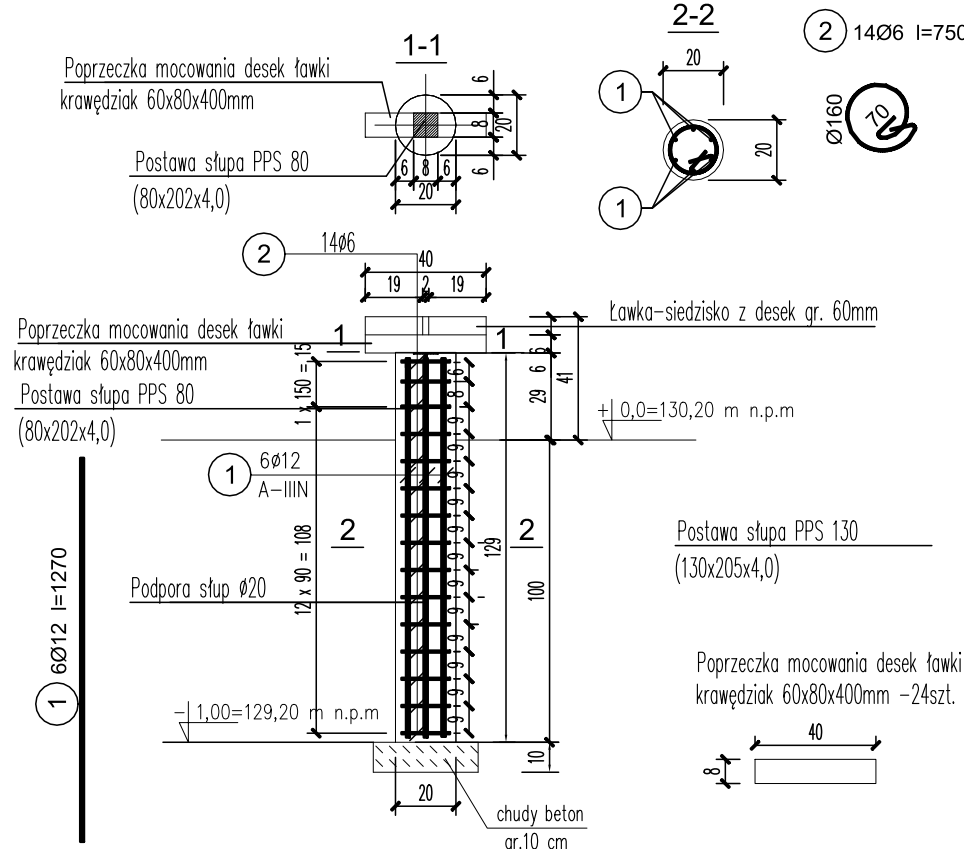
Beton	B20 (C16/20)
Stal	RB500W
	RB500
	St0S-b
Otulina dolna	c _{nom} =50 mm
Otulina boczna	c _{nom} =30 mm

REWITALIZACJA ZDEGRADOWANYCH CZĘŚCI MIASTA WĄBRZEŻNO- ZAGOSPODAROWANIE TERENÓW PODZAMCZA W WĄBRZEŻNIE			
Stadium: PROJEKT BUDOWLANY ZAMIENNY			
Inwestor: GMINA MIASTO WĄBRZEŻNO UL. WOLNOŚCI 18 87-200 WĄBRZEŻNO			
Obiekt: ZAGOSPODAROWANIE TERENÓW PODZAMCZA W WĄBRZEŻNIE dz.nr ewid.:275/5,275/6,276/4,436/2 438/3,437/2,452 obręb: 2			
Jednostka Projektująca : PRACOWNIA PROJEKTOWA FSprojekt ul. Podhalańska 41 87-300 BRODNICA tel. : +48 697-40-30 kom.: +48 790-28-29-50 www.fsprojekt.eu			
Branża: KONSTRUKCJA			
Projektant: mgr inż. Marcin Fabiański upr. nr: KUP/0088/ZO0A/12 w specjalności architektonicznej do projektowania w ograniczonym zakresie upr. nr: KUP/0116/PWOK/12 w specjalności konstrukcyjno- budowlanej do projektowania i kierowania robotami bud. bez ograniczeń			Podpis
Sprawdzający: mgr inż. Rafał Stramski upr. nr: WAM/0001/ZO0A/12 w specjalności architektonicznej do projektowania w ograniczonym zakresie upr. nr: WAM/0029/POOK/12 w specjalności konstrukcyjno-budowlanej do projektowania bez ograniczeń			Podpis
Nazwa rysunku: PLAC GRILLOWY-szczegóły stóp fund. oraz połączeń			
Skala: 1:25	Data (dd.mm.rrrr): 05.2019	Numer rys.: AW15-2	Wersja: C

Stopa SF1 5 szt



Stopa SF2 26 szt



Wykaz zbrojenia

Nr pręta	Średnica [mm]	Długość [cm]	Liczba [szt.]	Długość całkowita [m]		
				St0S-b	RB500	RB500W
				Ø6	Ø12	Ø12
dla jednej stopy SF1						
1	12	44	3		1,32	
2	12	44	3		1,32	
3	12	66	4			2,64
4	6	105	6	6,30		
Długość całkowita wg średnic				[m]	6,2	2,7
Masa 1mb pręta				[kg/mb]	0,222	0,888
Masa prętów wg średnic				[kg]	1,4	2,4
Masa prętów wg gatunków stali				[kg]	1,4	2,4
Masa całkowita				[kg]	7	

Wykaz zbrojenia

Nr pręta	Średnica [mm]	Długość [mm]	Liczba [szt.]	Długość całkowita [m]		
				St0S-b	RB400W	
				Ø6	Ø12	
dla jednej stopy SF2						
1	12	1270	6		7,62	
2	6	750	14	10,50		
Długość całkowita wg średnic				[m]	10,5	7,7
Masa 1mb pręta				[kg/mb]	0,222	0,888
Masa prętów wg średnic				[kg]	2,3	6,8
Masa prętów wg gatunków stali				[kg]	2,3	6,8
Masa całkowita				[kg]	10	

UWAGA: Długość pręta jest długością obliczoną na podstawie wymiarów w osi pręta (metoda B wg PN-EN ISO